

Kreditovaný autodidaktický test

Vážení čtenáři, rádi bychom vás informovali, že ve spolupráci s Českou gastroenterologickou společností a Českou lékařskou komorou jsme připravili autodidaktický test, za který můžete získat 2 kredity do celoživotního vzdělávání lékařů. Test je dostupný na webových stránkách časopisu www.csgh.info.

Kreditovaný autodidaktický test: IBD

1. Podávání vedolizumabu**pacientkám s IBD v těhotenství:**

- a) je absolutně kontraindikováno
- b) není omezeno
- c) je kontraindikováno v prvním trimestru
- d) musí být ukončeno v polovině gravidity

2. Mezi typické histologické nálezy u pacientů s UC nepatří:

- a) bazální plazmocytóza
- b) deplece pohárkových buněk
- c) větvení a nepravidelný průběh slizničních krypt
- d) nekaseifikující mikrogranulomy

3. Pacient s UC proktitidou by měl být zařazen do dispenzárního programu prevence kolorektální neoplazie:

- a) po 8 letech od diagnózy UC
- b) nikdy
- c) 8 let od začátku symptomů UC
- d) ihned při stanovení diagnózy UC

4. Takzvané reaktivní monitorování hladin biologik u pacientů s IBD znamená:

- a) měření hladiny biologika u pacienta při projevech relapsu střevního zánětu
- b) stanovení hladiny biologika při vysokém titru protilátek proti léku

- c) měření hladiny biologika u pacienta po alergické reakci na lék
- d) stanovení hladiny biologika bezprostředně po jeho aplikaci

5. Stanovení koncentrace fekálního kalprotektinu není vhodné pro:

- a) odlišení zánětlivého a funkčního průjmu
- b) předpověď relapsu UC
- c) diferenciální diagnostiku UC a CN
- d) sledování odpovědi na léčbu u pacienta s UC

6. Které tvrzení o biosimilárních lécích je pravdivé:

- a) biosimilární biologika jsou více imunogenní a vyvolávají častěji alergické reakce ve srovnání s originálními léky
- b) jejich klinická účinnost a bezpečnost se neliší od originálního léku
- c) jejich podávání v dětské populaci je zakázáno
- d) mohou být podávány pouze současně s azathioprinem

7. Rektální aplikace mesalazinu je při léčbě UC:

- a) účinnější než rektální aplikace kortikoidů
- b) vhodná i v kombinaci s perorálním mesalazinem

- c) základem léčby UC proktitidy
- d) platí všechny výše uvedené body

8. Index Truelova a Wittse používáme pro:

- a) diagnózu akutní těžké ataky UC
- b) diferenciální diagnostiku UC a CN
- c) stanovení rozsahu UC
- d) určení endoskopické aktivity UC

9. Lékem první volby u pacientů s akutní těžkou atakou UC je:

- a) methotrexát subkutánně
- b) prednison perorálně
- c) metylprednisolon intravenózně
- d) infliximab intravenózně

10. Kortikodependence u pacientů s IBD je definována jako:

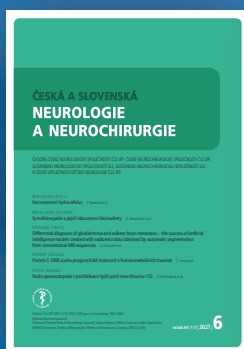
- a) stav, kdy dávku prednisonu nelze snížit < 5 mg/d během 3 týdnů od zahájení léčby
- b) stav, kdy dojde k relapsu UC do 3 let od ukončení léčby systémovými kortikoidy
- c) stav, kdy musí být pacient léčen systémovými kortikoidy alespoň 3 měsíce v roce
- d) stav, kdy dávku prednisonu nelze snížit < 10 mg/d během 3 měsíců od zahájení léčby nebo dojde k relapsu UC do 3 měsíců od ukončení léčby systémovými kortikoidy

Care Comm s.r.o.

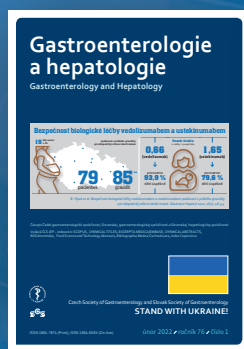
nabízí předplatné následujících odborných titulů:



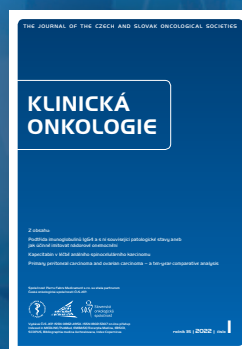
Florence
425 Kč/rok
(6 čísel)



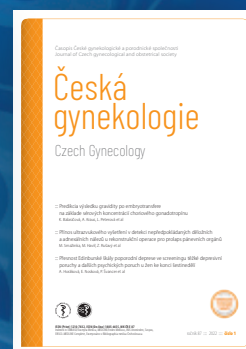
**Cesk Slov
Neurol N**
875 Kč/rok
(6 čísel)



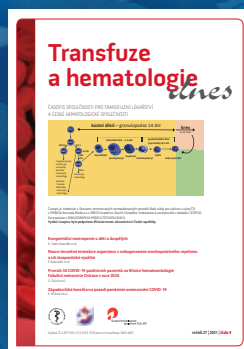
**Gastroent
Hepatol**
600 Kč/rok
(6 čísel)



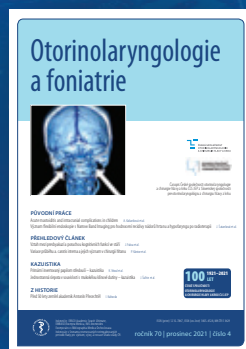
Klin Onkol
540 Kč/rok
(6 čísel)



**Ceska
Gynekol**
550 Kč/rok
(6 čísel)



**Transfuzní
Hematol Dnes**
550 Kč/rok
(4 čísla)



**Otorinolaryngol
Foniatr**
825 Kč/rok
(4 čísla)



**Acta Chir
Plast**
957 Kč/rok
(4 čísla)



**Rehabil
Fyz Lek**
600 Kč/rok
(4 čísla)

Předplatné objednávejte na predplatne@carecomm.cz.
Více informací naleznete na www.carecomm.cz.



Care Comm
we care...